

1. 令和3年9月分 大分税関支署管内貿易概況 (確報値)

※大分税関支署発表による。  
大分税関支署管内貿易概況 (確報値) は門司税関HPよりご覧いただけます。  
[http://www.customs.go.jp/moji/moji\\_toukei/oita/oita.html](http://www.customs.go.jp/moji/moji_toukei/oita/oita.html)



令和3年9月分 大分税関支署管内貿易概況  
※ 輸出は確報値、輸入は9桁速報値

大分税関支署  
令和3年11月15日

1 貿易額

大分港 (価額:千円、%)					佐伯港 (価額:千円、%)				
区分	本月		累計		区分	本月		累計	
	価額	前年同月比	価額	前年同月比		価額	前年同月比	価額	前年同月比
輸出	62,651,151	153.7	581,923,701	146.3	輸出	106,886	4.3	17,577,605	127.3
輸入	117,894,089	140.2	998,777,021	137.3	輸入	554,193	30.2	3,888,445	81.0
差引	△ 55,242,938		△ 416,853,320		差引	△ 447,307		13,689,160	

※大分港には、中津港、佐賀開港の実績を含む

津久見港 (価額:千円、%)					大分空港 (価額:千円、%)				
区分	本月		累計		区分	本月		累計	
	価額	前年同月比	価額	前年同月比		価額	前年同月比	価額	前年同月比
輸出	688,030	109.4	19,506,885	89.4	輸出	—	—	—	—
輸入	238,840	76.0	4,449,963	125.4	輸入	—	—	—	—
差引	449,190		15,056,922		差引	—	—	—	—

2 主要輸出・輸入品目

大分港 (価額:千円、%)												
区分	品名	数量単位	本月				累計				構成比	
			数量	前年同月比	価額	前年同月比	数量	前年同月比	価額	前年同月比		
輸出	有機化合物				6,600,529	149.1	10.5			39,890,854	79.6	6.8
	プラスチック	MT	3,507	95.5	658,124	126.2	1.1	33,291	132.9	5,531,288	145.3	1.0
	鉄鋼	MT	264,272	87.6	28,522,241	198.3	45.5	3,275,032	108.9	280,734,695	193.8	48.2
	鋼及び合金	MT	10,113	59.7	10,596,821	87.0	16.9	120,952	86.9	120,582,960	135.7	20.7
	事務用機器				7,787,160	121.1	12.4			74,280,351	120.4	12.8
輸入	映像機器	NO	440	10.0	16,932	4.7	0.0	75,291	72.9	4,658,022	75.6	0.8
	船舶	NO		—	—	—	—	2	40.0	9,874,965	65.9	1.7
	鉄鉱石	MT	1,568,407	87.4	31,246,859	167.4	26.5	15,159,908	105.2	243,355,423	165.4	24.4
	銅	MT	116,032	121.6	35,229,817	120.5	29.9	1,083,424	106.4	319,059,425	138.7	31.9
	石炭	MT	565,872	90.7	10,002,923	119.6	8.5	7,555,072	101.5	95,560,712	102.3	9.6
	原油及び粗油	KL	268,110	全増	13,467,699	全増	11.4	332,389	15.5	16,769,366	20.8	1.7
	揮発油	KL	175,431	50.3	9,279,951	89.3	7.9	2,983,056	140.3	131,054,897	201.5	13.1
	液化石油ガス	MT	83,716	65.4	6,422,445	125.6	5.4	531,619	83.6	33,939,896	127.4	3.4
液化天然ガス	MT	84,413	26.2	3,334,939	41.5	2.8	1,119,474	103.2	84,846,310	144.4	6.5	

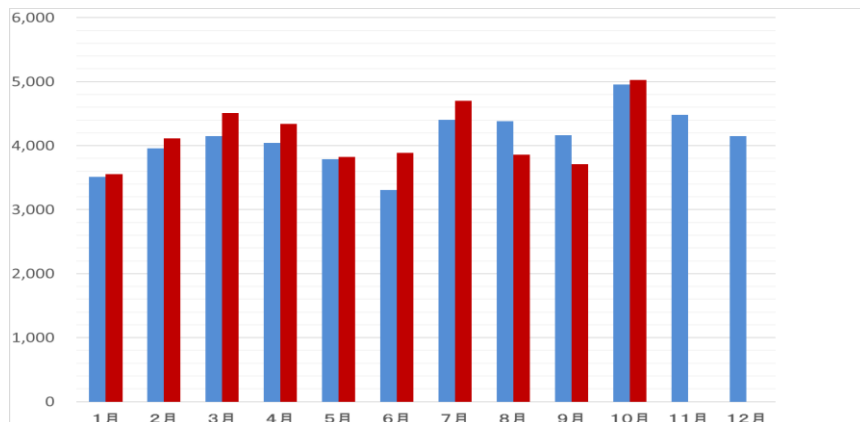
佐伯港 (価額:千円、%)												
区分	品名	数量単位	本月				累計				構成比	
			数量	前年同月比	価額	前年同月比	数量	前年同月比	価額	前年同月比		
輸出	船舶	NO		全減	全減	全減	全減	8	160.0	16,428,827	130.9	93.5
	木材				106,886	102.0	100.0			1,112,771	142.0	6.3
輸入	石	MT		全減	全減	全減	全減	68,496	126.0	317,811	150.6	8.2
	植物油	MT	10,920	104.0	173,735	107.6	31.3	52,629	91.7	835,440	96.4	21.5
	その他の脂質	MT			22,120	105.7	4.0			43,617	103.9	1.1
	植物性原材料				351,377	119.5	63.4			2,217,751	103.8	57.0
	魚介	KG	3,250	105.5	6,961	123.5	1.3	71,893	109.8	81,224	71.4	2.1
木材				—	—	—	—		116,817	96.4	3.0	
船舶	NO		全減	全減	全減	全減	全減	全減	全減	全減	全減	全減

津久見港 (価額:千円、%)												
区分	品名	数量単位	本月				累計				構成比	
			数量	前年同月比	価額	前年同月比	数量	前年同月比	価額	前年同月比		
輸出	船舶	NO		—	—	—	—	5	71.4	11,871,112	78.9	60.9
	セメント	MT	163,643	104.0	574,032	106.7	83.4	1,967,879	108.8	6,851,290	113.1	35.1
輸入	石灰	MT	81,790	125.3	113,998	129.9	16.6	554,700	110.6	761,685	111.3	3.9
	石炭	MT	19,100	49.3	238,840	80.7	100.0	318,627	103.7	3,075,458	114.4	69.1
	石油	MT		—	—	—	—	86,348	94.5	1,047,348	147.0	23.5
	アルコール飲料	L		全減	全減	全減	全減	39,641	121.0	211,000	144.7	4.7

大分空港 (価額:千円、%)												
区分	品名	数量単位	本月				累計				構成比	
			数量	前年同月比	価額	前年同月比	数量	前年同月比	価額	前年同月比		
輸出												
輸入												

※港別貿易額は、各官署の通関額合計による。

2. 大分港コンテナ取扱量推移



■ 2020年度実績  
■ 2021年度実績

出所：(株)大分国際貿易センター