

# 大分県産品 登録情報シート

## ■ 基本情報

フリガナ	コ) エムライフシティ		
会社名等	有限会社エムライフシティ		
会社所在地	870-0035 大分県大分市中央町2丁目6番4号		
工場所在地			
代表者役職	代表取締役		
代表者氏名	三嶋 信太郎		
TEL	097-599-3723		
FAX	097-599-3723		
E-mail	info@mlifecity.jp		
ホームページ	https://mlifecity.jp/		
年間売上高			
従業員数	社員2名		
担当者役職			
担当者氏名	三嶋 信太郎		
担当者TEL	097-599-3723		
担当者Email	info@mlifecity.jp		
メッセージ・アピールポイント			
業種	食品卸	英語表示ラベル対応	可
業務対応可能言語	日本語 英語		
生産・製造工程アピールポイント			
認証済み認証	なし		

## ■ 品質管理情報

品質検査の有無			
衛生管理への取組			
生産・製造工程の管理			
従業員の管理			
施設設備の管理			
危機管理体制			
担当者名又は担当部署名		担当者連絡先	
危機管理に関する対応や生産物賠償責任保険(PL保険)の加入等			

## ■ 商談に関する必要情報

商談希望国・地域	台湾 香港 シンガポール タイ マレーシア ベトナム ドバイ フランス イギリス オーストラリア		
輸出実績国・地域	香港 シンガポール	輸出パートナー	なし

■商品情報 ①

商品名	もち麦とゆずの甘酒		
JANコード	4571533120030	可能対応	ギフト対応可能
提供可能時期	通年	発注リードタイム	1週間
内容量	300ml	1ケースあたり入数	20
最大ケース <small>納品単位</small>		最小ケース <small>納品単位</small>	1ケース
ケースサイズ <small>(縦×横×高さ: cm)</small>	23×33×26.5	ケース重量 <small>(kg)</small>	12
賞味期限	2023.12.01	消費期限	
希望小売 <small>(税抜: 円)</small>	630	税率	8%
仕切単価 <small>(税抜: 円)</small>	個別にお問い合わせください		
主原料産地 <small>(漁獲場所等)</small>	大分県	保存温度帯	常温
売り先	商社・卸売 百貨店 ホテル・宴会・レジャー		
ターゲット			
商品特徴	無添加、無香料、保存料なし、ノンアルコールでお年寄りからお子様まで幅広くお飲みいただけます。 米(国産)、米麴(国内製造)、もち麦(大分県玖珠町産)、ゆず果汁(大分県産)		
アレルギー表示(特定原材料)			
表示義務有			
任意表示			
備考			



●名称: あまざけ●原材料名: 米(国産)、米麴(国内製造)、もち麦(大分県玖珠町産)、ゆず果汁(大分県産)●内容量: 300ml●賞味期限: 2023/12/1●保存方法: 高温多湿、直射日光を避け、保存してください。●販売者: 有限会社エムライフシティ 大分県大分市中央町2丁目6-4 TEL097-599-3723

製造者: 有限会社 亀の甲  
大分県佐伯市直川大字町 817番地

利用シーン

そのままストレートで、冷やしても温めても美味しいです。牛乳や豆乳と混ぜて、スムージーに!

■商品情報 ②

商品名	宇佐のゆずサイダー		
JANコード	4946431001581	可能対応	
提供可能時期	通年	発注リードタイム	1週間
内容量	200ml	1ケースあたり入数	24
最大ケース <small>納品単位</small>		最小ケース <small>納品単位</small>	2ケース
ケースサイズ <small>(縦×横×高さ: cm)</small>	36×24×17	ケース重量 <small>(kg)</small>	9.3
賞味期限	365日	消費期限	
希望小売 <small>(税抜: 円)</small>	270	税率	8%
仕切単価 <small>(税抜: 円)</small>	個別にお問い合わせください		
主原料産地 <small>(漁獲場所等)</small>	大分県	保存温度帯	常温
売り先	スーパーマーケット 百貨店 ホテル・宴会・レジャー		
ターゲット			
商品特徴	炭酸飲料: 自社農園産のゆず果汁、甜菜グラニュー糖を使用。香料などは一切使わず、自然なゆず本来の香りを生かした飲み口のやわらかい炭酸飲料。 甜菜グラニュー糖(国内製造)、ゆず果汁(大分県産)		
アレルギー表示(特定原材料)			
表示義務有			
任意表示			
備考			



利用シーン

■商品情報 ③

商品名	ゆず蜜 (5倍希釈)		
JANコード	4946431001239	可能対応	業務用対応可能
提供可能時期	通年	発注リードタイム	1週間
内容量	300ml	1ケースあたり入数	24
最大ケース 納品単位		最小ケース 納品単位	1ケース
ケースサイズ (縦×横×高さ: cm)	34×27×24	ケース重量 (kg)	13.1
賞味期限	8ヶ月	消費期限	
希望小売 (税抜: 円)	900	税率	8%
仕切単価 (税抜: 円)	個別にお問い合わせください		
主原料産地 (漁獲場所等)	大分県	保存温度帯	常温
売り先	外食 スーパーマーケット 百貨店 ホテル・宴会・レジャー		
ターゲット			
商品特徴	自社農園産ゆずを丸ごと搾った果汁100%に甘みを加えた、すっきり爽やかなゆず蜜。 ゆず果汁(大分県産)、砂糖、はちみつ		



アレルギー表示(特定原材料)	
表示義務有	
任意表示	
備考	

**利用シーン**  
シロップ状になっていますので、冷水やソーダに5倍程度薄めてお召し上がりください。  
焼酎などの、お酒の割材としても利用できます。

■商品情報 ④

商品名	ゆず蜜 (5倍希釈) 2L PET 業務用		
JANコード		可能対応	業務用対応可能
提供可能時期	通年	発注リードタイム	1週間
内容量	2L	1ケースあたり入数	6本
最大ケース 納品単位		最小ケース 納品単位	1ケース
ケースサイズ (縦×横×高さ: cm)	28×23×32	ケース重量 (kg)	16
賞味期限	8ヶ月	消費期限	
希望小売 (税抜: 円)		税率	8%
仕切単価 (税抜: 円)	個別にお問い合わせください		
主原料産地 (漁獲場所等)	大分県	保存温度帯	常温
売り先	外食 ホテル・宴会・レジャー		
ターゲット			
商品特徴	自社農園産ゆずを丸ごと搾った果汁100%に甘みを加えた、すっきり爽やかなゆず蜜。 ゆず果汁(大分県産)、砂糖、はちみつ		

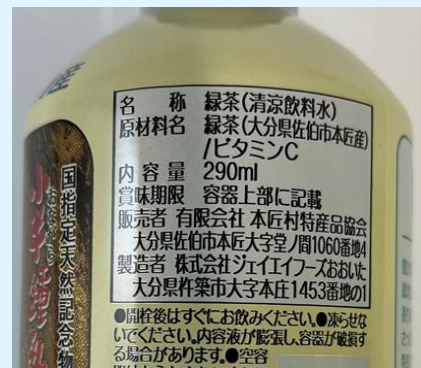


アレルギー表示(特定原材料)	
表示義務有	
任意表示	
備考	

**利用シーン**  
シロップ状になっていますので、冷水やソーダに5倍程度薄めてお召し上がりください。  
焼酎などの、お酒の割材としても利用できます。

■商品情報 ⑤

商品名	いんび茶 (因尾茶)		
JANコード	4580113630012	可能対応	
提供可能時期	通年	発注リードタイム	1週間
内容量	290ml	1ケースあたり入数	24
最大ケース <small>納品単位</small>		最小ケース <small>納品単位</small>	2
ケースサイズ <small>(縦×横×高さ: cm)</small>	27×40.5×14	ケース重量 <small>(kg)</small>	7.5
賞味期限	18ヶ月	消費期限	
希望小売 <small>(税抜: 円)</small>	165	税率	8%
仕切単価 <small>(税抜: 円)</small>	個別にお問い合わせください		
主原料産地 <small>(漁獲場所等)</small>	佐伯市本庄	保存温度帯	常温
売り先	商社・卸売 スーパーマーケット その他小売		
ターゲット			



商品特徴

全国でも希少な釜炒り製法仕立て。本匠の朝霧が育てた上質な茶葉を、全国でも希少な釜炒り製法で仕上げ、お茶本来の香りを際立たせました。高温で短時間に仕上げるため、うま味を逃さない因尾茶を手軽にボトル缶でお飲みいただけます。  
原材料: 緑茶(大分県佐伯市本匠産)、ビタミンC

アレルギー表示(特定原材料)

利用シーン

表示義務有	
任意表示	
備考	

■商品情報 ⑥

商品名			
JANコード		可能対応	
提供可能時期		発注リードタイム	
内容量		1ケースあたり入数	
最大ケース <small>納品単位</small>		最小ケース <small>納品単位</small>	
ケースサイズ <small>(縦×横×高さ: cm)</small>		ケース重量 <small>(kg)</small>	
賞味期限		消費期限	
希望小売 <small>(税抜: 円)</small>		税率	
仕切単価 <small>(税抜: 円)</small>	個別にお問い合わせください		
主原料産地 <small>(漁獲場所等)</small>		保存温度帯	
売り先			
ターゲット			

商品特徴

アレルギー表示(特定原材料)

利用シーン

表示義務有	
任意表示	
備考	