

# 大分県産品 登録情報シート

## ■ 基本情報

フリガナ	ユワキヤショウユカブシキガイシャ
会社名等	ユワキヤ醤油株式会社
会社所在地	879-7501 大分県大分市竹中3336
工場所在地	同上
代表者役職	代表取締役
代表者氏名	門脇 正幸
TEL	097-597-0238
FAX	097-597-0239
E-mail	info@yuwakiya.net
ホームページ	https://yuwakiya.net/
年間売上高	1.8億
従業員数	社員10名・パート18名
担当者役職	取締役
担当者氏名	門脇 裕一郎
担当者TEL	090-6639-7822
担当者Email	y_kadowaki_yuwakiya@amail.plala.or.jp



## メッセージ・アピールポイント

全国、そして海外のOEM製造を行い、その商品を弊社でも販売させて頂いています。また、大分県産品を活用した商品の製造販売、飲食店経営や農業も行っています。そのため、様々なジャンルの商品を取り扱っております。

業種	調味料	英語表示ラベル対応	可
業務対応可能言語	日本語 その他(メッセージでは、英語の対応可能です。)		

## 生産・製造工程アピールポイント

小ロット200本から製造可能です。また手作業で行うため、特殊な形状の容器や内容物にも対応できます。

認証済み認証	HACCP その他(PCQI取得済み(門脇裕一郎))
--------	----------------------------

## ■ 品質管理情報

品質検査の有無	あり(栄養成分分析/菌検査/BRIX/PH/風味確認/酸度(特定の場合のみ)/金属探知機(特定の場合のみ)/異物確認(目視))		
衛生管理への取組			
生産・製造工程の管理	HACCPに基づく管理を実施		
従業員の管理	HACCPに基づく管理を実施		
施設設備の管理	HACCPに基づく管理を実施		
危機管理体制			
担当者名又は担当部署名	山上 史熙	担当者連絡先	097-597-0238
危機管理に関する対応や生産物賠償責任保険(PL保険)の加入等	あり		

## ■ 商談に関する必要情報

商談希望国・地域	中国 台湾 マレーシア		
輸出実績国・地域	韓国 台湾 イギリス オーストラリア	輸出パートナー	あり

■商品情報 ①

商 品 名	南国黄金しょうがシロップ		
JAN コード	4571143928460	可能対応	
提供可能時期	9月～2月 (鹿児島県産有機黄金収穫可能時期のみ)	発注リードタイム	最大15営業日以内
内 容 量	210g	1ケースあたり入数	35本
最大 ケース 納品単位	5ケース	最小 ケース 納品単位	1ケース
ケース サイズ (縦×横×高さ: cm)	43×32×22	ケース 重量 (kg)	18
賞 味 期 限	1年	消 費 期 限	-
希 望 小 売 (税抜: 円)	1,204	税 率	8%
仕 切 単 価 (税抜: 円)	個別にお問い合わせください		
主 原 料 産 地 (漁獲場所等)	粗糖 (鹿児島県製造)	保 存 温 度 帯	常温
売 り 先	外食 商社・卸売 スーパーマーケット 百貨店 その他小売 ホテル・宴会・レジャー		
タ ー ゲ ッ ト	男女・30代以降		



■名称 しょうがシロップ ■原材料名 粗糖(鹿児島県製造)、黒酢(鹿児島県製造)、有機しょうが(鹿児島県産) ■内容量 210g ■賞味期限 枠外部に記載 ■保存方法 高温・直射日光を避けて常温で保存 ■販売者 有限会社 アグリおおすみ 鹿児島県曾於市大隅町月野3044 TEL 0994-82-6939 ■製造所 ヲワキヤ醤油株式会社 大分県大分市大字竹中3336番地



栄養成分表示(100gあたり)  
 熱量 174kcal/たんぱく質 0.6g/脂質 0.0g/炭水化物 43g/食塩相当量0.05g

商 品 特 徴  
 鹿児島県産有機黄金しょうが、鹿児島県製造黒酢、鹿児島県喜界島産粗糖を使用し、水を使わずじっくり煮込んで辛味を凝縮しました。しょうがの果肉が細かく入っているので黄金しょうがの味を直接味わえます。

アレルギー表示(特定原材料)

表示義務有	
任意表示	
備考	

利用シーン

水、炭酸水、紅茶、ハーブティーなどで約5倍に薄め、お好みの味でお召し上がりください。

■商品情報 ②

商 品 名	たまねぎ酢		
JAN コード	4519585002683	可能対応	
提供可能時期	6月～11月 (大分県湯布院産たまねぎ収穫可能時期のみ)	発注リードタイム	最大15営業日以内
内 容 量	500ml	1ケースあたり入数	6本
最大 ケース 納品単位	5ケース	最小 ケース 納品単位	1ケース
ケース サイズ (縦×横×高さ: cm)	15×22×21	ケース 重量 (kg)	4.5
賞 味 期 限	1年	消 費 期 限	-
希 望 小 売 (税抜: 円)	800	税 率	8%
仕 切 単 価 (税抜: 円)	個別にお問い合わせください		
主 原 料 産 地 (漁獲場所等)	糖類 (国内製造)	保 存 温 度 帯	常温
売 り 先	外食 商社・卸売 スーパーマーケット 百貨店 その他小売 ホテル・宴会・レジャー		
タ ー ゲ ッ ト	男女・30代以降		



名称 たまねぎ酢 (調味酢)  
 原材料名 糖類(果糖ぶどう糖液糖(国内製造)、砂糖)、醸造酢、水飴、食塩、アミノ酸液(大豆を含む)、たまねぎ(絞り汁)、ゆず果汁、黒布エキス/クエン酸  
 内容量 500ml  
 賞味期限 2022年6月22日  
 保存方法 高温直射日光を避けて常温保存  
 販売者 (有)ゆずあいんフローラハウス 大分県由布市湯布院町川崎71-1 住 0977-84-2718

製造者 ヲワキヤ醤油(株) 大分県大分市竹中3336番地  
 栄養成分表示 (100gあたり) (推定値)  
 エネルギー166kcal タンパク質0.4g  
 脂肪0.5g 炭水化物40.0g 食塩相当量3.4g

365日保証 4ヶ月保証 3ヶ月保証 品質を保証する旨の表示がなされています。

アレルギー表示(特定原材料)

表示義務有	
任意表示	大豆
備考	

利用シーン

水、炭酸水、お湯で割って好みの味で引用していただいたり野菜にかけてドレッシング代わりに使用していただけます。

■商品情報 ③

商 品 名	甘酒ドレッシング		
JAN コード	4968850000884	可 能 対 応	
提供可能時期	通年	発注リードタイム	最大15営業日以内
内 容 量	200ml	1ケースあたり入数	30
最大 ケース 納品単位	10ケース	最小 ケース 納品単位	1ケース
ケース サイズ (縦×横×高さ: cm)	29×25×22	ケース 重量 (kg)	8.5
賞 味 期 限	1年	消 費 期 限	-
希 望 小 売 (税抜: 円)	500	税 率	8%
仕 切 単 価 (税抜: 円)	個別にお問い合わせください		
主 原 料 産 地 (漁獲場所等)	甘酒 (国内製造)	保 存 温 度 帯	常温
売 り 先	外食 商社・卸売 スーパーマーケット 百貨店 その他小売 ホテル・宴会・レジャー		
タ ー ゲ ッ ト	男女・30代以降		



名称: 分産液状ドレッシング  
 原材料名: 甘酒(国内製造)、食用植物油(オリーブ油)、しょうゆ(小麦、大豆を含む)、醸造酢、食塩、香辛料/増粘剤(キサンタンガム)  
 内容量: 200ml  
 賞味期限:

保存方法: 高温・直射日光を避け保存  
 販売者: ぶんど銘醸場  
 大分県佐伯市直川大字横川字亀の甲789-4  
 TEL:0972-58-5855

商 品 特 徴  
 あまぎけとオリーブオイルが調和された上品な味わいです。調味料として使用しても美味しく頂けます。

アレルギー表示(特定原材料)

表示義務有	小麦
任意表示	大豆
備考	

利用シーン

さっぱりとした味わいでサラダを食べたいときに。

■商品情報 ④

商 品 名	金醬		
JAN コード	4519585001211	可 能 対 応	業務用・ギフト対応可能
提供可能時期	年中	発注リードタイム	7営業日
内 容 量	130ml	1ケースあたり入数	30
最大 ケース 納品単位	70ケース/3日 (2,100本)	最小 ケース 納品単位	3ケース/1日 (90本)
ケース サイズ (縦×横×高さ: cm)	28.4×24.8×21.6	ケース 重量 (kg)	10
賞 味 期 限	365日	消 費 期 限	なし
希 望 小 売 (税抜: 円)	445	税 率	8%
仕 切 単 価 (税抜: 円)	個別にお問い合わせください		
主 原 料 産 地 (漁獲場所等)	醤油 (国内製造)	保 存 温 度 帯	常温
売 り 先	外食 中食 百貨店 ホテル・宴会・レジャー		
タ ー ゲ ッ ト	30歳以上の食にこだわりのある方		



●名称: 金醬(しょうゆ)類  
 ●原材料名: しょうゆ(小麦・大豆を含む)・国内製造)・水飴・調味料・砂糖・食塩・醸造酢  
 ●内容量: 130ml ●賞味期限:

●保存方法: 常温、直射日光を避け、常温保存。  
 ●製造者: コクヤ醤油株式会社  
 大分県大分市竹中3336番地  
 TEL: 097-507-0238

開栓後要冷蔵

開栓後冷蔵することをお勧めします。

定量は1食(130ml)あたり	
たんぱく質	3.6g
たんぱく質	5.8g
脂 質	0g
炭水化物	11.7g
食塩相当量	0.6g

(推定値) ※100gあたり

商 品 特 徴  
 食材に色をつかないようにしたいが、うすくち醤油は塩が強すぎて使えない。その声から生まれた商品です。濃い口しょうゆのようにお使いいただけます。

アレルギー表示(特定原材料)

表示義務有	小麦
任意表示	大豆
備考	

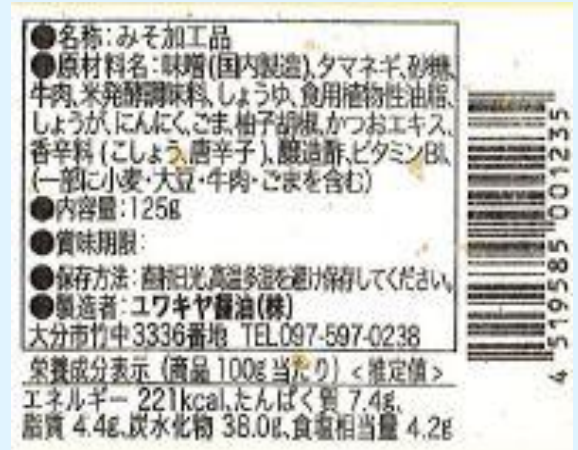
利用シーン

こいくち醤油の代わりにお使いいただけます。

■商品情報 ⑤

商 品 名	豊後牛肉味噌		
JAN コード	4519585001235	可 能 対 応	
提供可能時期	年中	発注リードタイム	7営業日以内
内 容 量	125g	1ケースあたり入数	40
最大 ケース <small>納品単位</small>	10ケース	最小 ケース <small>納品単位</small>	1ケース
ケース サイズ <small>(縦×横×高さ: cm)</small>	27×32×18	ケース 重量 <small>(kg)</small>	11
賞 味 期 限	1年	消 費 期 限	-
希 望 小 売 <small>(税抜: 円)</small>	700	税 率	8%
仕 切 単 価 <small>(税抜: 円)</small>	個別にお問い合わせください		
主 原 料 産 地 <small>(漁獲場所等)</small>	味噌 (国内製造)	保 存 温 度 帯	常温
売 り 先	外食 商社・卸売 スーパーマーケット 百貨店 その他小売 ホテル・宴会・レジャー		
タ ー ゲ ッ ト	男女・30代以降		

商 品 特 徴	本品は豊後牛を使用しております。証明として、ふたに個体識別番号を表記しています。		
---------	--	--	--



アレルギー表示(特定原材料)

表示義務有	小麦
任意表示	牛肉 ごま 大豆
備考	

利用シーン

ご飯のお供に。野菜サラダに。各種お料理のトッピングにご使用いただけます。

■商品情報 ⑥

商 品 名			
JAN コード		可 能 対 応	
提供可能時期		発注リードタイム	
内 容 量		1ケースあたり入数	
最大 ケース <small>納品単位</small>		最小 ケース <small>納品単位</small>	
ケース サイズ <small>(縦×横×高さ: cm)</small>		ケース 重量 <small>(kg)</small>	
賞 味 期 限		消 費 期 限	
希 望 小 売 <small>(税抜: 円)</small>		税 率	
仕 切 単 価 <small>(税抜: 円)</small>	個別にお問い合わせください		
主 原 料 産 地 <small>(漁獲場所等)</small>		保 存 温 度 帯	
売 り 先			
タ ー ゲ ッ ト			

商 品 特 徴			
---------	--	--	--

アレルギー表示(特定原材料)

表示義務有	
任意表示	
備考	

利用シーン